



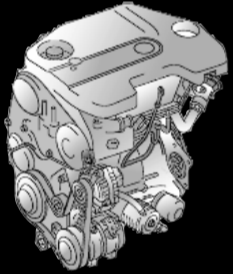
Mazda ÚJAJAUTÓ-GARANCIA KITERJESZTETT-ZOOM-ZOOM



AZ ÖN ELŐNYEI

- Széles körű védelem a váratlan javítási költségekkel szemben
- Egész Európára kiterjedő érvényesség
- Kényelmes, egyszerű és gyors ügyintézés
- Önrész nélküli szakszerű javíttatás Márkaszervizben
- Magasabb használt autó érték, könnyebb értékesíthetőség

MOTOR



Motorblokk, forgattyúház, hengerfej, hengerfejtömítés, kördugattyús motoroknál a motorház, az olajkeringéssel kapcsolatos összes belső részegység, fogasszija a feszítőgörgőkkel, szelepszár szímering, tengely-tömítő gyűrűk/szímeringek, olajhűtő, olajteknő, olajnyomás-kapcsolója, olaj szűrőház és fogas koszorús lendítő-/hajtótárcsa

ERŐÁTVITELI TENGELYEK



Kardántengelyek, tengelyhajtás, kerék csapágy, kerék agy, csillagfej, a fél tengely felfüggesztő alkatrészei, gumi harangok, menet stabilizáló rendszerek (pl. ASR, ASC, EDS, 4Matic): hajtócsukló, fordulatszám érzékelők, elektronikus vezérlő, kapcsoló, hidraulika-egység, nyomástároló és töltőszivattyú

ÜZEMANYAG ELLÁTÓ BERENDEZÉS



Üzemanyag-szivattyú, befecskendező szivattyú, a befecskendező elektronikus részegységei (mint pl. vezérlők, légmenyiség- és tömegmérő), és turbó

KIPUFOGÓ



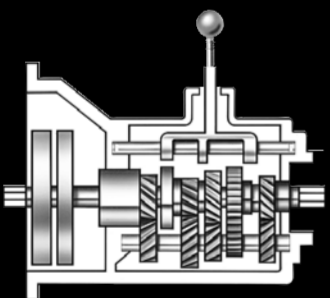
Lambda-szonda, a lambda-szondához kapcsolódó rögzítő rész

BIZTONSÁGI BERENDEZÉS



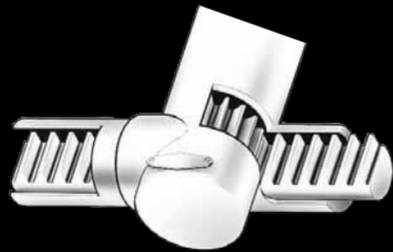
A légszák, valamint a biztonsági öv berendezések vezérlő, ellenőrző rendszere

SEBESSÉGVÁLTÓ/ AUTOMATA SEBESSÉGVÁLTÓ



Váltóház, az összes belső sebességváltórész egység, beleértve a nyomaték váltót és az automata sebességváltó vezérlőegységét is. Kuplung harang, felső főhenger, alsó munkahenger, osztómű, tengely-tömítő gyűrűk/szímeringek, (megvezető csapágy/tűcsapágy amennyiben a sebességváltó javításához szükséges)

KORMÁNYMŰ



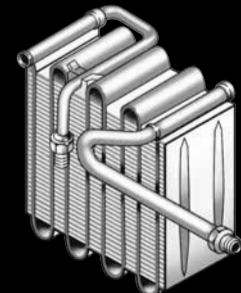
Mechanikus vagy hidraulikus kormányműszerkezet annak minden belső szerkezeti egységével, kormánycsukló, kormány összekötő, mandzsetta, hidraulikus szivattyú összes belső szerkezeti egységével, elektromos kormányrásegítő motor és annak elektromos szerkezeti egységei

ELEKTROMOS RENDSZER



Generátor a feszültség szabályozóval, a gyújtás elektronikus egységei és az ehhez tartozó gyújtókábelek, indítómotor, az elektronikus befecskendező berendezés elektromos vezetékai, elektronikus motorvezérlés, gyújtótekercs, izzító relé, kondenzátor, és a fedélzeti számítógép, központi elektronika boksza, kombi műszer (kapcsolótábla egység), a biztosíték szekrény kapcsolóelemei, a bordcomputer vezérlőegysége a BCI, BSI, SAM, stb. (kivéve a navigáció, a világítás, a fűtőmű, az audió rendszer és a radar vezérlőegysége), első és hátsó ablaktörlő motorjai, fényszóró mosó motorja, kiegészítő hűtőventillátor motor, kürt

KLÍMA BERENDEZÉS



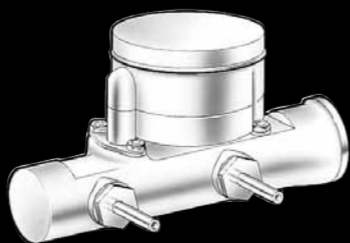
Kompresszor, párolgató és kondenzátor

TENGYEL-OSZTÓMŰ



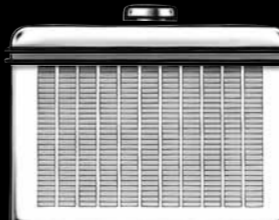
Differenciálmű ház (első, hátsó és összerék-meghajtás) beleértve az összes belső részegységet, tengely-tömítő gyűrűk/szímeringek

FÉKEK



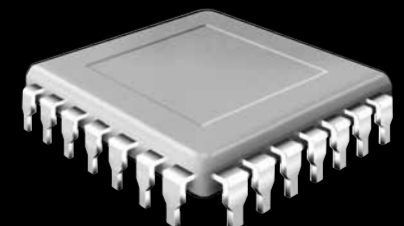
Főfékhenger, fékrásegítő, hidropneumatika (nyomástároló és nyomásszabályozó), vákuumszivattyú, féknyereg, dobfék fékhengere, fékerő-szabályozó és az ABS-ről: elektronikus vezérlő, hidraulika-egység, valamint fordulatszám érzékelő

HŰTŐRENDSZER



Hűtő, a fűtőradiátor, termosztát, vízszivattyú, az automataváltó hűtője, viszko-/tengelykapcsoló, és termokapcsoló

KOMFORT-ELEKTRONIKA



Elektromos ablakemelő: kapcsoló, elektromos motorok, vezérlő elektronikák; első-hátsó szélvédőűtés elemei, kivéve töréskárok; elektromos tolotető kapcsolói, motorjai, vezérlőelektronikák; központi zár kapcsolói, elektromos motorjai, vezérlőelektronikák, mágneses tekercei, valamint az ajtózárok.